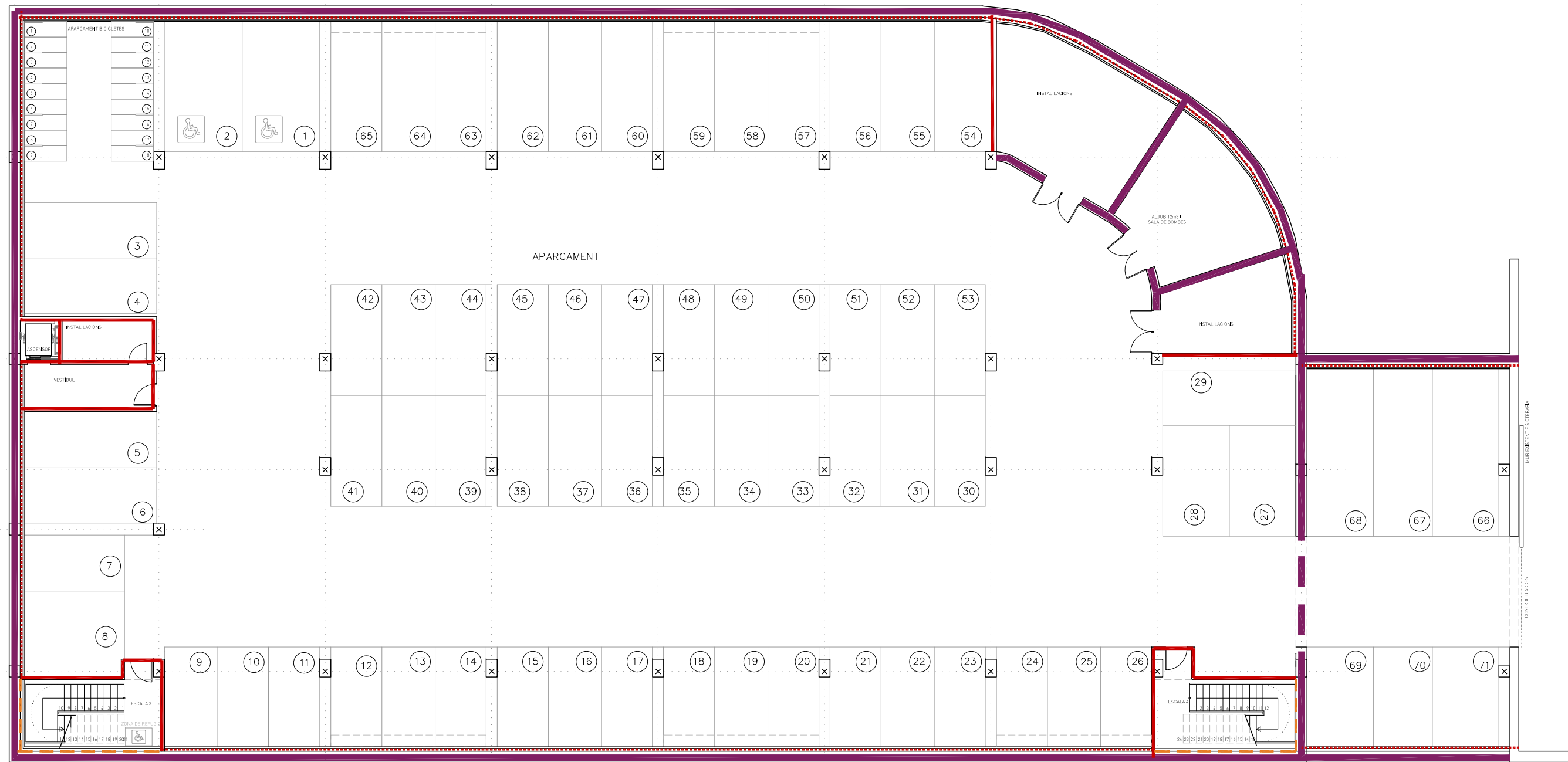


\\CARRATALA\SERVER\Proyectos\738_ENFERMERIA\4_EJECUCION\42_PLANOS\738 CAL 170421.dwg



LEYENDA DE PARTICIONES

- MURO DE HORMIGÓN ARMADO HIDROFUGADO 50cm.ACABADO PINTURA AL SILICATO
- MURO DE FABRICA DE LADRILLO HUECO e=7cm, ENFOSCADO REFINADO Y PINTURA AL SILICATO.
- MURO DE FABRICA DE LADRILLO PERFORADO 12cm. ENFOSCADO CEMENTO REFINADO A UNA O DOS CARAS (+PINTURA SILICATO EN GARAJE)
- TEXTURGLAS + RESINA EPOXI COLOREADA
- MAMPARA CABINAS TRESPA 0,5
- SISTEMA TABIQUERÍA DE YESO LAMINADO (2X15+90+2X15) CON UN ZOCALO h=2,10m DE COMPOSITE Y MADERA
- BLOQUE 12cm GERBLOC + ENFOSCADO + TRASDOSADO A 2 CARAS. 90+DOBLE PLACA 15mm. ZOCALO h=2,10m COMPOSITE Y MADERA + PLADUR FON R15/30
- FABRICA DE LADRILLO REFRACTARIO VISTO EXTERIOR 24cm ENFOSCADO INTERIOR
- FABRICA DE LADRILLO REFRACTARIO VISTO 12cm ENFOSCADO INTERIOR
- BLOQUE 20cm GERBLOC ENFOSCADO A DOS CARAS, TRASDOSADO A 2 CARAS, 90+DOBLE PLACA 15mm. ZOCALO h=2,10m COMPOSITE Y MADERA



LAS DIMENSIONES PUEDEN SUFRIR LIGERAS VARIACIONES COMO CONSECUENCIA DE POSIBLES MODIFICACIONES PROGRAMATICAS, INTEGRACION DE SUPERFICIES PARA INSTALACIONES Y REAJUSTE DE LAS SECCIONES ESTRUCTURALES. PARA FABRICACION LAS MEDIDAS SE TOMARÁN EN OBRA.

TODAS LAS DIMENSIONES EN LOS PLANOS QUEDAN BAJO LA RESPONSABILIDAD DE LA EMPRESA CONSTRUCTORA. EN CASO DE ENCONTRAR UN ERROR EN LOS PLANOS, ESTE DEBE SER NOTIFICADO.

El presente documento es copia de su original del que es autor CARRATALÁ ARQUITECTOS. Su utilización total o parcial, así como cualquier reproducción o cesión a terceros, requerirá la previa autorización expresa de sus autores, quedando en todo caso prohibida cualquier modificación unilateral del mismo.

PROYECTO DE EJECUCIÓN EDIFICIO FACULTAD DE ENFERMERÍA Y PODOLOGÍA



UNIVERSITAT DE VALÈNCIA

Avenida Menéndez Pelayo
Campus Blasco Ibáñez
Valencia

MAYO 2017

SITUACIÓN

FECHA

CALIDADES
PLANTA SOTANO
PLANTA SEMISOTANO

1/200

PLANO

ESCALA

LUIS CARRATALÁ CALVO

DIEGO CARRATALÁ COLLADO

Carratalá arquitectos



A-6.1.1

NÚMERO

C/ GENARO LAHUERTA 15-2, 46010 VALENCIA TELF: 963 60 44 49
luis@carratalaarquitectos.es / diego@carratalaarquitectos.es / www.carratalaarquitectos.es